



# Collaboration Days

Creating Hands-on Value



Microsoft®

SharePoint® Server 2010

Mario Spies



## Company wide taxonomy using Managed Metadata



SharePointCommunity.ch

... born to be shared!

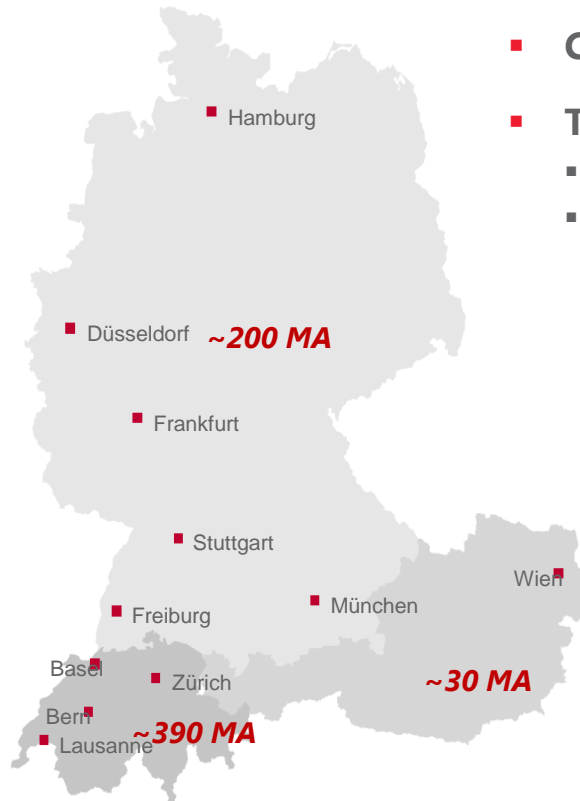


# Vorstellung

**Mario  
Spies**



- **Trivadis GmbH**  
Lehrer-Wirth-Straße 4  
81829 München  
Deutschland
- Mario.Spies@Trivadis.com
- www.Trivadis.com
- [Http://blog.trivadis.com/b/imsms/default.aspx](http://blog.trivadis.com/b/imsms/default.aspx)



- **Consultant / Trainer**
- **Technologien**
  - SharePoint
  - SQL Server

# AGENDA

1. Metadaten in SharePoint Server
2. Taxonomie Typen
3. Verwalten des Term Store
4. Verwenden der Metadaten
5. Business Value

# Metadaten in SharePoint Server

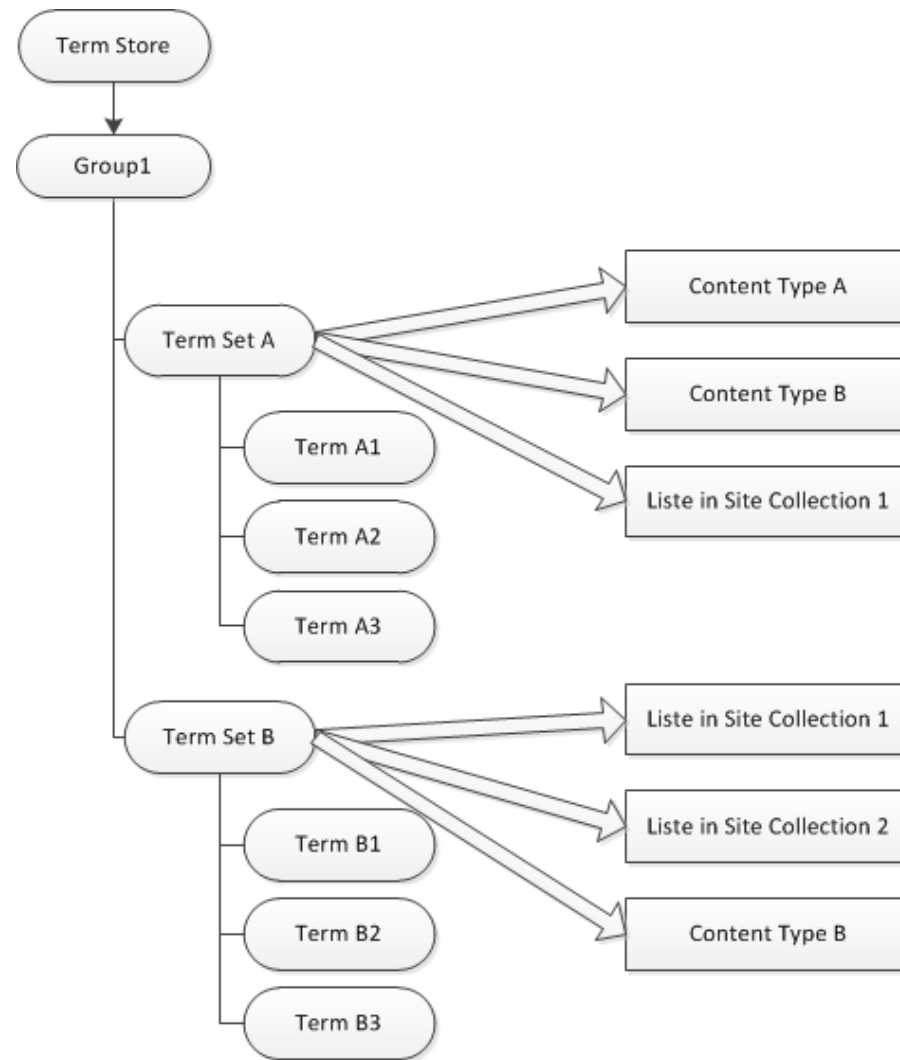
- Metadaten waren bereits in den Vorgängerversionen verfügbar, aber es gab keine zentrale Verwaltung.



# Metadaten in SharePoint Server

- Mit SharePoint Server 2010 wurden neue Features eingeführt die eine zentrale Verwaltung von Metadaten ermöglichen.
  - Managed Metadata Service
  - Content Type Hub
- Diese Funktionen ermöglichen es Metadaten als eine hierarchische Struktur anzulegen und zentral zu verwalten.
- Die definierte Taxonomie kann dann in allen Sitecollections der Farm in Dokumentenbibliotheken und Listen verwendet werden.
- Es möglich die Metadaten für mehrere Farmen bereitzustellen.
- Die einzelnen Terms können in mehreren Sprachen hinterlegt werden.

# Metadaten in SharePoint Server



# AGENDA

1. Metadaten in SharePoint Server
2. Taxonomie Typen
3. Verwalten des Term Store
4. Verwenden der Metadaten
5. Business Value

# Taxonomie Typen

- Man unterscheidet grundsätzlich zwischen 2 Taxonomie Typen
- **Verwaltet**
  - Hierbei handelt es sich um eine zentral verwaltete Struktur.
  - Der Vorteil ist, dass die verwendeten Tags aus einer definierten Hierarchie stammen.
  - Muss geplant und gewartet werden.
  - Z.B. Städte, Länder, Produkte
- **Nicht verwaltet (Folksonomie)**
  - Durch Benutzer erstellt.
  - Schlagwörter sind nicht in einer Hierarchie organisiert.
  - Schnell implementiert und einfach zu benutzen.
  - Es können aber doppelte Terms mit identischer Bedeutung entstehen.
  - Z.B. SharePoint und Share Point

# AGENDA

1. Metadaten in SharePoint Server
2. Taxonomie Typen
3. **Verwalten des Term Store**
4. Verwenden der Metadaten
5. Business Value

# Verwalten des Term Store

- Die Gruppen, Term Sets und Terms werden mittels des Term Store Administration Tools verwaltet.
- Mit diesem Tool lassen sich die Inhalte erstellen, verwalten und löschen.
- Die Verwaltung der entsprechenden Gruppen kann delegiert werden damit die Fachabteilungen in der Lage sind ihre eigenen Taxonomien zu pflegen.

# Demo

## Term Store Management



# AGENDA

1. Metadaten in SharePoint Server
2. Taxonomie Typen
3. Verwalten des Term Store
4. **Verwenden der Metadaten**
5. Business Value

# Verwenden der Metadaten

- Um die definierten Terms zu verwenden, muss der Liste bzw. der Library eine neue Spalte vom Typ Managed Metadata hinzugefügt werden.
- Es ist auch möglich die Managed Metadata Spalte einem Document Type hinzuzufügen.
  - Z.B. Dokumententyp „Vertrag“ enthält die Spalte „Niederlassung“
- Für die Verwendung in einer Spalte ist es auch möglich das Termset zu filtern
  - Z.B. Nur deutsche Niederlassungen
- Die Metadaten können auch zur Navigation verwendet werden.

# Demo

## Verwenden der Metadaten



# AGENDA

1. Metadaten in SharePoint Server
2. Taxonomie Typen
3. Verwalten des Term Store
4. Verwenden der Metadaten
5. Business Value

# Business Value

- Einheitliche Verwendung von Metadaten in allen Sitecollections.
- Trennung von Funktion (Administratoren) und Inhalt (Fachabteilung) mittels Delegation.
- Mehrsprachigkeit der Terms
- Dynamische Navigation, dadurch keine Notwendigkeit für tiefe Ordnerstrukturen.
- Verbesserte Suchergebnisse und Verwendung im Search Refinement.
- Einfachere Definition von Workflows da die Metadaten feststehen.

# Fragen?

Mario Spies

Trivadis GmbH

Lehrer-Wirth-Str. 4

D-81829 München

Phone +49-89-99 27 59 30

Fax +49-89-99 27 59 59

[info@trivadis.com](mailto:info@trivadis.com)

[www.trivadis.com](http://www.trivadis.com)

BASEL BERN LAUSANNE ZÜRICH DÜSSELDORF FRANKFURT A.M. FREIBURG I.BR. HAMBURG MÜNCHEN STUTTGART WIEN